

Pista / RWY

15/33 200m Hierba/Grass

Prolongación de pista operativa 288m
Operational runway extension 288m

CAMPO DE VUELO OLOCAU

Olocau - Valencia
Elevación/Elevation
670' - 204 m

LEBT (Bétera) radio: 126,600 Mhz
LEVC (APP) radio: 120,100 Mhz
(aproximación Valencia)

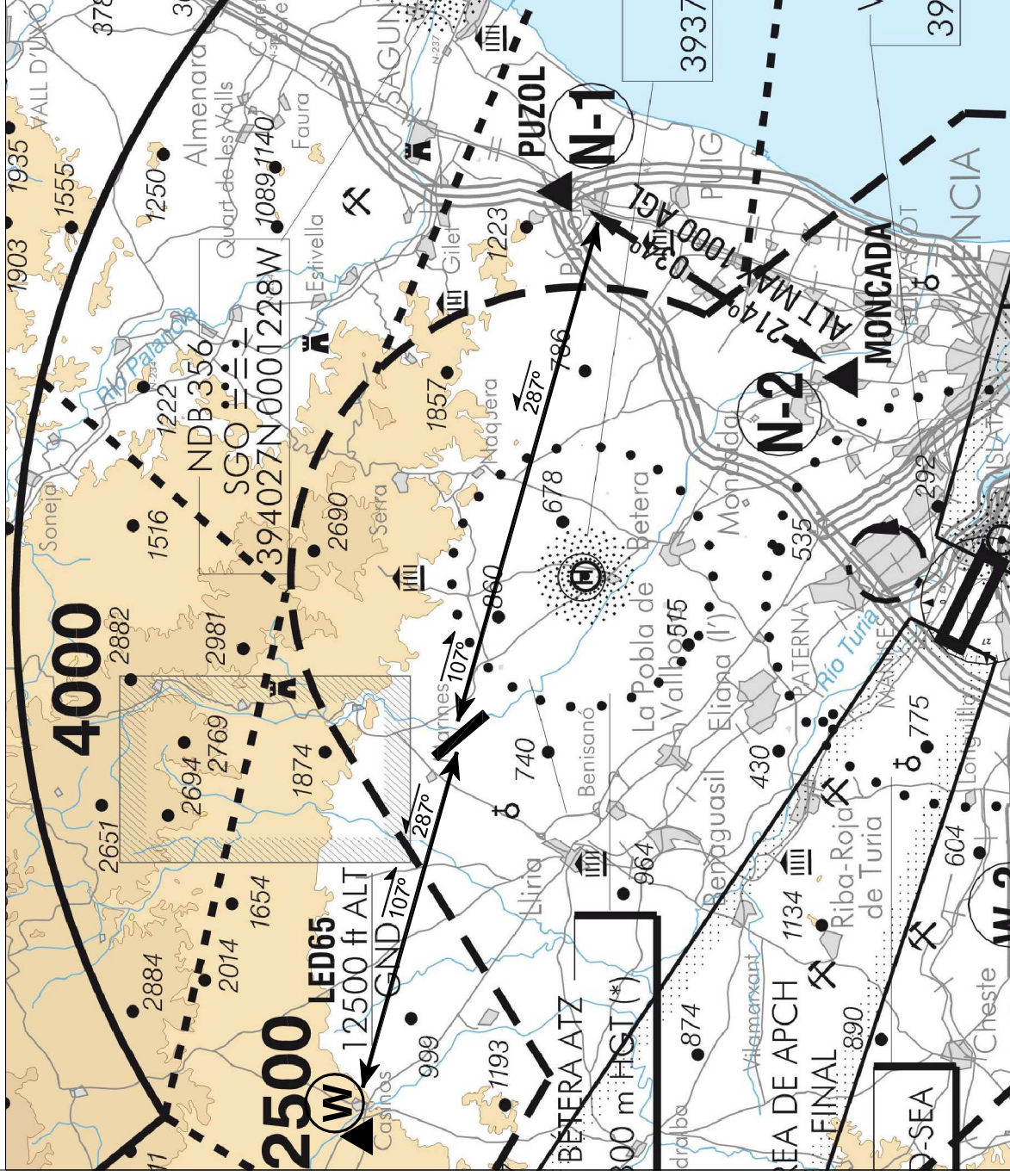
Olocau radio: 130,125 Mhz

LECN radio: 123,500 Mhz

LEVC ATIS: 121,075 Mhz

COORDENADAS ARP (WGS-84): N39-40-31 W00-31-49

Propietario / Owner: Club ULM "El Gramizal". +34 663 33 69 14 +34 620 20 97 81



LLEGADAS: Las aeronaves que se aproximen al AD mantendrán navegación visual y establecerán contacto con **Bétera (LEBT) radio** sobre los puntos de notificación obligatorios **N-1 o W**. Notificarán intenciones y procederán al circuito de aeródromo por los pasillos declarados, E o W, si con autorización de LEBT a MAX **1000' AGL**.

N-1: Puzol N39° 37' 27" W00° 18' 12"
W: Casinos N39° 41' 40" W00° 42' 29"

OBSERVACIONES: Campo de Vuelo en interior del CTR de Valencia. Observar en todo momento las indicaciones de la Carta Operacional Aprobada y la ficha de aeródromo, tanto para llegadas, como para salidas. Si LEBT no operativo, mantener escucha en 120,100 (LEVC APP) en todo momento en el interior de los pasillos.

FALLO DE COM o NO COM: Prohibido entrar en el CTR de Valencia sin comunicación radio en las frecuencias asignadas y solo en los corredores publicados para ULM.

ARRIVALS: VFR Aircraft shall establish radio contact with **Bétera (LEBT) radio** before reaching the reporting points **N-1 or W**. Shall notify intentions and proceed via the published corridors to the circuit traffic pattern, when cleared from LEBT, at MAX **1000' AGL**.

N-1: Puzol N39° 37' 27" W00° 18' 12"
W: Casinos N39° 41' 40" W00° 42' 29"

REMARKS: Airfield inside Valencia CTR. Follow Operational Chart approved instructions and the airfield card, both arrivals and departures. With LEBT not in use, remain LEVC APP, 120,100 frequency at all times while inside the corridors.

COM FAILURE or NO COM: To overfly the Valencia CTR is not allowed without radio com in the designated frequencies and only in the published corridors for ULM.